

BYRJA SAMAN VIÐ OKKUM

Vit menna og framleiða vörur úr plasti

P/F **LOOK** **NORTH**

VØRUYVIRLIT:

EPS

- Kassar við og við ongum frárenslis
- Kassar til flogfrakt
- Blæur til kassar
- Flot til aliringar
- Flot v/holi til fóðurslangur
- Bjálvingarplátur í ymiskari trýststyrki
- Kantstrimlar
- Knúst flamingo til blásibjálving
- Leysar perlu til ifyllu
- XPS bjálving

PRENT Á KASSAR

SPROYTUSTOYPT

- Stólpar til 500 kg eskjur
- Stólpar til 400 kg eskjur
- Stólpar til smáar eskjur
- Gonguristir
- Búsningar til besløg
- Fuglanet búsningar
- Ketuverju til søkkring
- Lutir til traysarar
- Cones til krabbarúsar
- Plattahorn
- Splittur til skeklar
- Læsiplátur til vindeygu
- Kópakonan
- Proppar

TERMOFORMAÐ

VIT LOYSA EISINI SERUPPGÁVUR SO SUM:

- Útsparringar til betong
- Skorið EPS eftir tekning
- Reklamulutir úr EPS



Looknorth er plastframleiðari

Looknorth varð stovnað á sumri í 2000 og fór undir framleiðslu á vári 2001. Frá byrjan hefur dentur verið lagdur á at menna og økja um vøruúrvalið. Framleiðslan byrjaði við teimum sonevndu „flamingokæssunum“ til fiskaiðnaðin, men skjótt eftir, longu í 2002, var farið undir at gera flot til aliringar og framleiða bjálvingartilfar til byggivinnuna.

Í 2004 fór virkið at framleiða vørur við sproytustoyping. Nú hava vit tvær maskinur, og vit framleiða meira enn 20 ymiskar vørur úr harðplasti.

Vit hava nóg ymisk amboð. Til dømis kunnu vit skera í EPS eftir tekning og prenta á kassar. Í 2017 hava vit eisini fingið eina termoformingarmaskinu.

Vit vilja alsamt koma í samband við fólk, ið hava hugskot um nýggja vøru, ið kann verða evnað úr plasti. Byrja saman við okkum, vit hava royndirnar, og vit vita, at samstarv skapar møguleikar.



Meira enn ein kassi



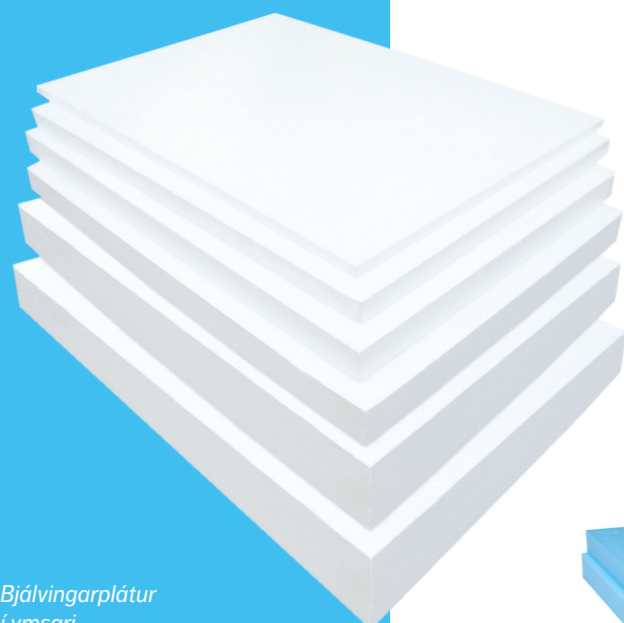
Looknorth framleiðir EPS (uppskúmað plast) ella tað, sum tey flestu kenna sum „flamingo“.

Tað er serliga kassaframleiðsla, sum fyllir nógv í framleiðsluni hjá virkinum. Framleiddir verða EPS kassar úr 3 kilo upp í 200 kilo í ymiskari stødd. Flestu kassar fáast bæði tættir og við frárenslu. Vit kunnu eisini prenta á kassarar. Prentast kann í øllum litum.

Vit eru útgjörd við amboðum til at skera í EPS eftir tekning. Tá kunnu vit lættliga gera t.d. útsparringar til byggivinnuna, lutir til reklamuvinnuna og til ymisk festlig høvi.



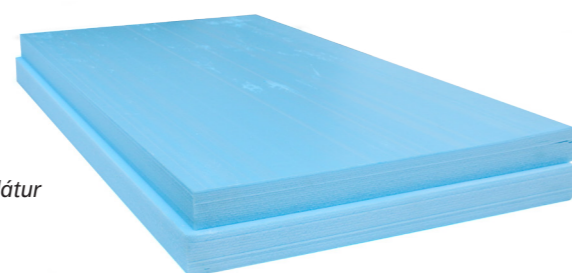
Bjálving



Í 2002 varð eisini farið undir at framleiða bjálving. Vit framleiða bjálvingarplátur í fleiri ymiskum tjýkdum upp til 200 mm. Reglurnar um bjálving verða broyttar av og á soleiðis, at nú er loyvt at brúka okkara bjálving í nógv størri mun enn áður. Eisini verður bjálvað meir enn fyrr.

Til serliga nógv trýst, kunnu vit eisini bjóða XPS, ið t.d. kann verða nýtt sum bjálving undir fundament.

Umframt bjálvingarplátur framleiða vit eisini tilhoyr sum kantstrimlar, knúst flamingo og leysar perlur til ifyllu.

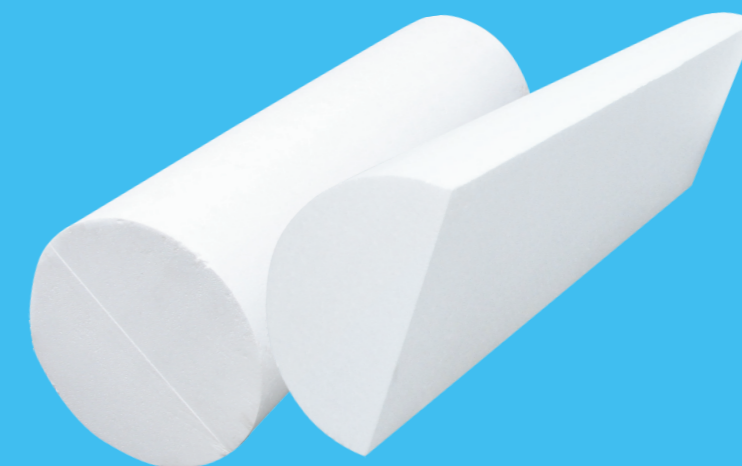


Bjálvingarplátur í ymsari trýststyrki. Stødd: 127x87 cm.

Bjálvingarplátur úr XPS.

Flot til alivinnuna

Vit framleiða ymisk flot úr EPS tilfari til alivinnuna.



Kassar við og við ongum frárensl



200 kg*

Stødd (LxB):
120x80 cm

Til fiskaflutning og til flutning, har vandin fyrri ikki at fáa fatur á returkørum er stórus.

Rúmd:
340 Ltr.

*Einki frárensl.

20 kg

Stødd (LxB):
80x40 cm

Til fiskaflutning og annað t.d. at goyma epli og mat í. Hóskar væl til frystigóðs og heitan mat.

Rúmd:
44 Ltr.

10 kg

Stødd (LxB):
60x40 cm

Til fiskaflutning og líknandi.

Rúmd:
24 Ltr.

8-7 kg*

Stødd (LxB):
40x30 cm

Millum annað til at flyta livandi hummara.

Rúmd:
15 Ltr.

*Einki frárensl.

6 kg

Stødd (LxB):
60x40 cm

Til fiskaflutning og líknandi.

Rúmd:
18 Ltr.

5 kg

Stødd (LxB):
40x30 cm/
40x40 cm

Til fiskaflutning og líknandi.

Rúmd:
11 Ltr./
13 Ltr.

5 kg

Stødd (LxB):
50x30 cm

Til fiskaflutning og líknandi.

Rúmd:
11 Ltr.

3,5 kg

Stødd (LxB):
40x30 cm

Til fiskaflutning og líknandi.

Rúmd:
10 Ltr.

3 kg

Stødd (LxB):
40x30 cm

Til fiskaflutning og líknandi.

Rúmd:
7 Ltr.

Blæur

Stødd (LxB):
70x35 cm
Vatnsog:
6 Ltr. pr. blæðu +/- 5%

Stødd (LxB):
35x25 cm
Vatnsog:
1 Ltr. pr. blæðu +/- 5%



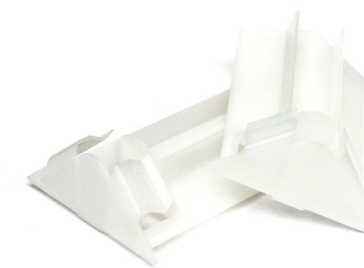
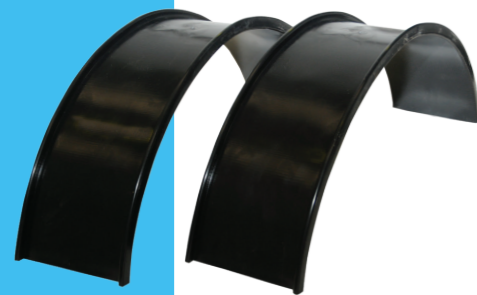
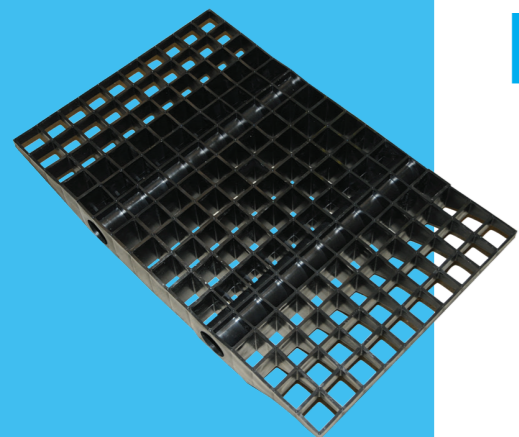


Loysnir úr harðplasti

Í 2004 fóru vit undir at framleiða vörur og loysnir við sprotustöpping. Framleiðslan fatar millum annað um hornastólpar til saltfiskavinnuna, búsnigar og gonguristir til aliringar, traysara til fiskiflotan, splittur til skeklar, plattahorn, læsiplátur til vindeygu, proppar til Sopi drekkajogurt og standmynd av kópakonuni til ferðavinnuna.

Nógvar av hesum vörum eru loysnir, sum eru gjørdar í tøttum samstarvi við aðrar fyrirtøkur so sum KJ-Hydraulik, MP Teknik, Vónina, Aluplast, MBM og Visit Kalsøy.

Looknorth er framvegis og áhaldandi áhugað í at menna nýggjar loysnir og vil fegin menna tær saman við tær.



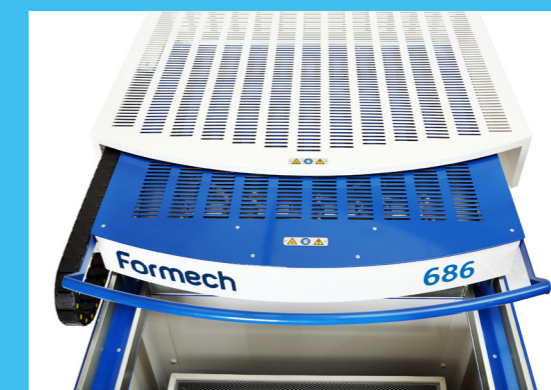
Nýggir møguleikar við termoforming

Looknorth er í stöðugari menning, og ætla vit framhaldandi at víðka um vøruúrvalið, so hvørt sum orkan og marknaðurin loyvir tí. Formech termoformingsmaskinan er nýggjasta iløgan, sum gevur spennandi møguleikar til at menna nýggjar vørur, ið kunnu evnast úr plasti.

Við termoforming, kanst tú evna ymiskar lutir. Flestøll munnu kenna kjøtbakkan í kølidiskinum, innleggið í konfekteskjuni og eingangstallerkarnar, men eisini ber til at framleiða meira tekniskar lutir á henda hátt. Spennandi verður at síggja, hvat ið stendur okkum í boði í framtíðini.



Dømi um tekniskar lutir



ÁRSINS ÍVERKSETI 2017



**ÁRNI SKAALÉ – FYRI ÁRÆÐI,
DUGNASKAP OG ÍBLÁSTUR**